

Одобрил:...

...инж. на осн. ст. 98

/име, фамилия

от НУРВИЗГТ

дата: 03.11

№ и дата на уд

лесовъдска пр

Утвърдил:.....

име, фамилия, /подпис:.....

/попълва се само в случаите на чл. 53, ал. 4 от НСГ/

дата:.....г.,

№ и дата на удостоверение за упражняване на лесовъдска практика:

ТЕХНОЛОГИЧЕН ПЛАН №

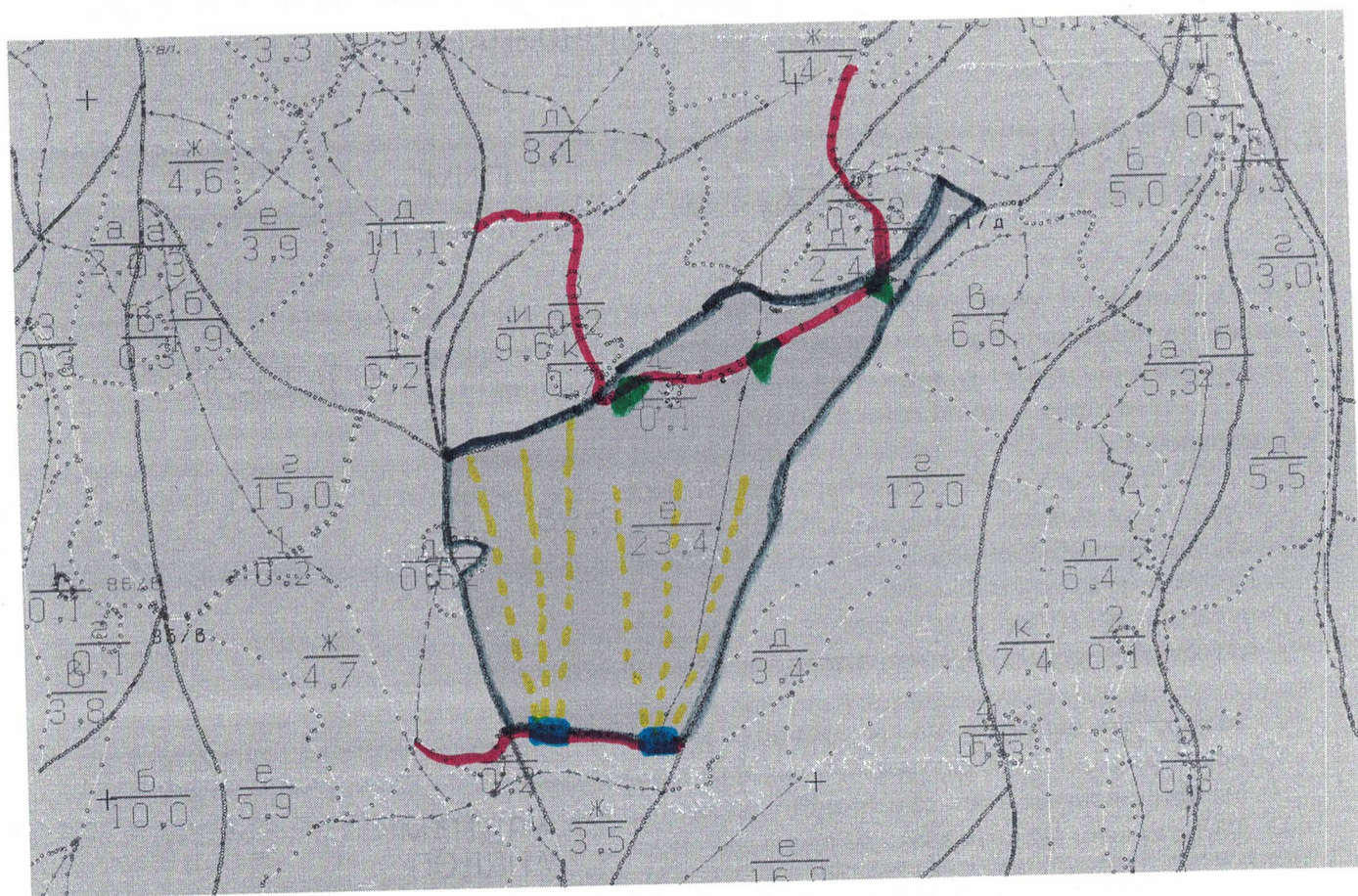
За добив на дървесина от отдел.....подотдел.....

На ТП ДГС/ДЛС/УОГС...../попълва се само за държавни гори/

Община.....; Землище.....;

имот с (кадастрален идентификатор/КВС) №...../попълва се само за недържавни гори/

I. Схема за добива на дървесина от насаждението



Легенда:

++++ проектирани коларски вр. извозни пътища

--- съществуващи извозни пътища

== съществуващ автомобилен път

~~~~~ просека

□ □ □ □ столци за въжена линия

»»»» проектирани тракторни вр. извозни пътища

▲▲▲▲ временен склад

xxxxxx трасе на въжена линия

=+=+=+ проектиран автомобилен път

— Огражителски ка подотдела

На схемата задължително се нанасят контурите на насаждението/имота, съществуващите и проектирани временни горски пътища, просеките, просеките за въжени линии, извозни пътища, временни складове както и връзката им със съществуващата автомобилна пътна мрежа.

## II. Характеристика на насаждението

1. Вид на сечта Групова Постепенна / интензивност 25. %

Втори вид сеч ..... / интензивност ..... %

2. Площ на подотдела 23,4 ха Размер на сечището 23,4 ха

3. Състав по план/програма бук действителен бук, забъркс; ива

4. Запас на 1 ха: с клони 346 куб.м/ха, без клони 309 куб. м/ха.



5. Среден наклон на терена ...36.....градуса.

6. Очакван добив от маркираната дървесина .....1778.....лежаща маса, куб.м.

| дърв. вид | Бук | Забура | Кс | Иба | дърв. вид | Бук | Забура | Кс | Иба | дърв. вид | Бук | Забура | Кс | Иба | дърв. вид | Бук | Забура | Кс | Иба |
|-----------|-----|--------|----|-----|-----------|-----|--------|----|-----|-----------|-----|--------|----|-----|-----------|-----|--------|----|-----|
| категория | 39  | -      | -  | -   | категория | 39  | -      | -  | -   | категория | 39  | -      | -  | -   | категория | 39  | -      | -  | -   |
| едра      | 19  | -      | -  | -   | едра      | 19  | -      | -  | -   | едра      | 19  | -      | -  | -   | едра      | 19  | -      | -  | -   |
| средна    | 19  | -      | -  | -   | средна    | 19  | -      | -  | -   | средна    | 19  | -      | -  | -   | средна    | 19  | -      | -  | -   |

7.Наличие и характеристика на подраства преди сечта (състав, възраст, средна височина, % на покритие) .....

8. Средно извозно разстояние ...150м.;

9. Други характеристики на насаждението (токовища, сватбовища, надлесни дървета, сервитути, защитени територии, Натура 2000, защитени видове описани в доклада за гори с висока консервационна стойност, мъртва дървесина, вододайни зони, биологично разнообразие и др.) .....

### III. Технологични указания и параметри на технологичната инфраструктура

1. Дървесината в насаждението да се добива при спазване на технологичната схема по т. I

2. Сечта ще се извършва с (моторен трион, ръчно, машини; кастренето на отсечените стъбла се извършва: в сечище, на временен склад) .....

3. Извозът от сечището до временните складове ще се осъществява с. Вземана линия и специализиран трактор на (цели стъбла, дълги/къси секции, сортименти, чипс и др.; с влачене по терена, изцяло натоварени).....

4. Проектирани нови горски автомобилни пътища съгласно Наредба 5 за строителството в горските територии без промяна на предназначението им: дължина .....м. широчина .....м.

5. Изграждане/ремонт на временни извозни горски пътища (вярното се подчертава):

5.1. Тракторни – допустимо разстояние между тях .....м (не по-малко от 40 м), дължина .....м, широчина 4 м.

5.2. Коларски - разстояние между тях.....м (не по-малко от 40 м), дължина .....м, широчина .....м

6. Просеки за въжени линии: ..6... бр.

допустимо разстояние между просеките .....м., дължина .....м., широчина .....м.

7. Направа на просеки .....бр.

допустимо разстояние между тях .....м., дължина .....м., широчина .....м.

8. Изграждане на нови временни складове (бр., площ в ха) .....

9. Мерки за опазване на оставащите на корен дървета, подраства, младияка и почвата

10. Начини на почистване на сечището

11. Материалите ще се извозят до временен склад.

когато мястото на временния склад няма данни, позволяващи точното му определяне или попада извън мащаба на схемата по т. I, се посочват географските му координати в градуси, минути и секунди.

12. Други указания:

Да се изнасят битовите отпадъци от сечището извън горските територии на определените за това места.

13. Всички операции по подготвителните и основните работи да се извършват съгласно изискванията на Правилника за здравословни и безопасни условия на труд в горите и правилата за противопожарна безопасност в горите.

Изготвил: С. Захариев пис, име и фамилия/

дата: 14.08.25г.,

Място на издава

№ и дата на удос

лесовъдска прак

ЗАПОЗНАТ с технологичния план: ...../попълва се след издаването на разрешителното за сеч/  
Лицето по чл. 108, ал. 2 от ЗГ, на което е издадено разрешително за сеч № .....

№ и дата на удостоверение за упражняване на лесовъдска практика: ...../трите имена, подпис, дата - /